

COSIE

Co-creation of Service Innovation in Europe



This project has received funding from the European Union's Horizon 2020 research and innovation programme under grant agreement No 770492.

Czym jest współtworzenie (co-creation)



This project has received funding from the European Union's Horizon 2020 research and innovation programme under grant agreement No.770492.

COSIE

Współtworzenie w CoSIE to wspólne działanie, którego **celem jest wzbogacenie i zwiększenie wartości oferty usług publicznych.**

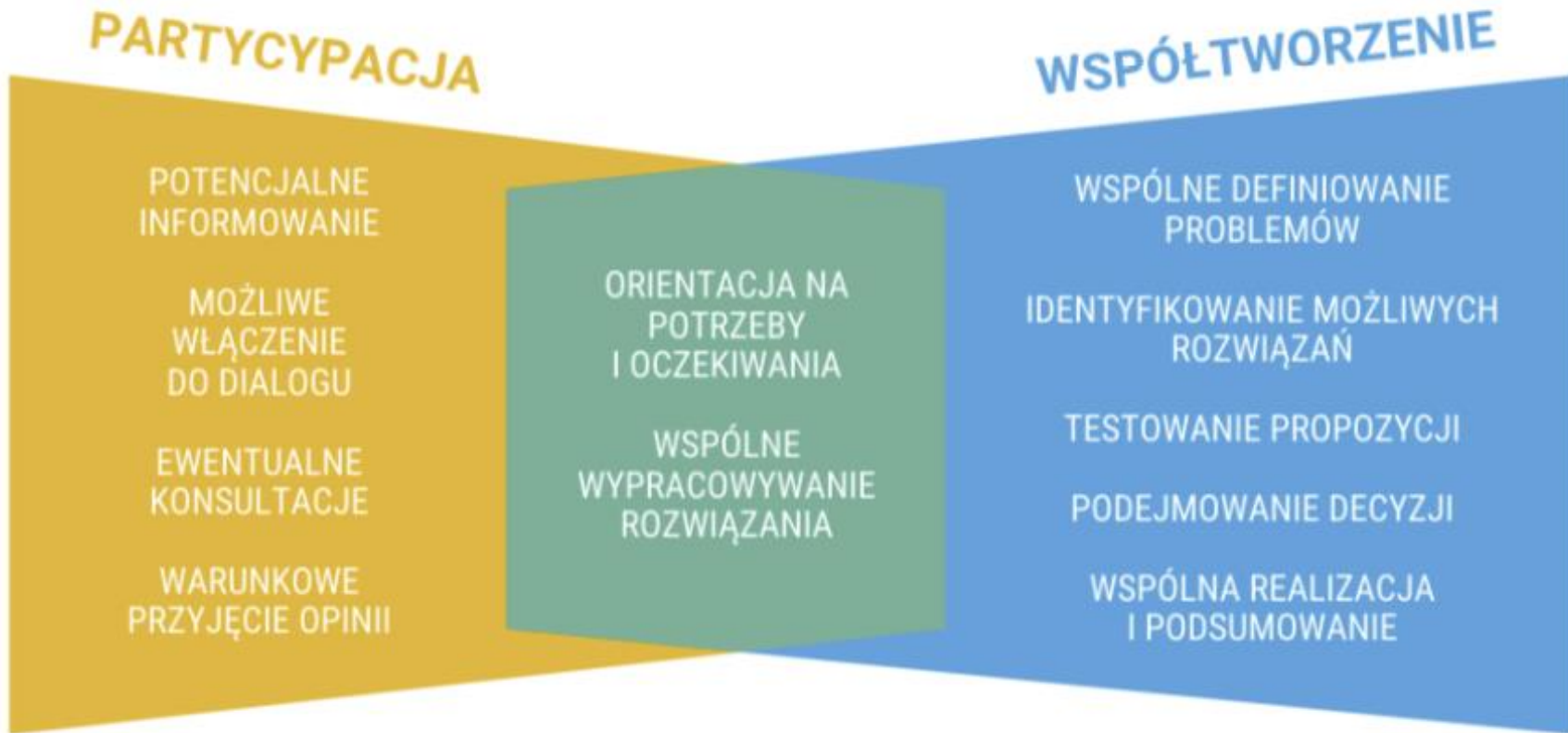
Współtworzone działania pojawiają się na **każdym etapie** opracowywania nowej usługi i podczas jej wdrażania.



This project has received funding from the European Union's Horizon 2020 research and innovation programme under grant agreement No 770492.

CoSIE

Współtworzenie to kolejny, wyższy stopień partycypacji.



Współtworzenie oznacza zmianę władzy. Zmienia podejście usług z działania „dla” ludzi i przenosi je w kierunku pracy z obywatelami i społecznościami.



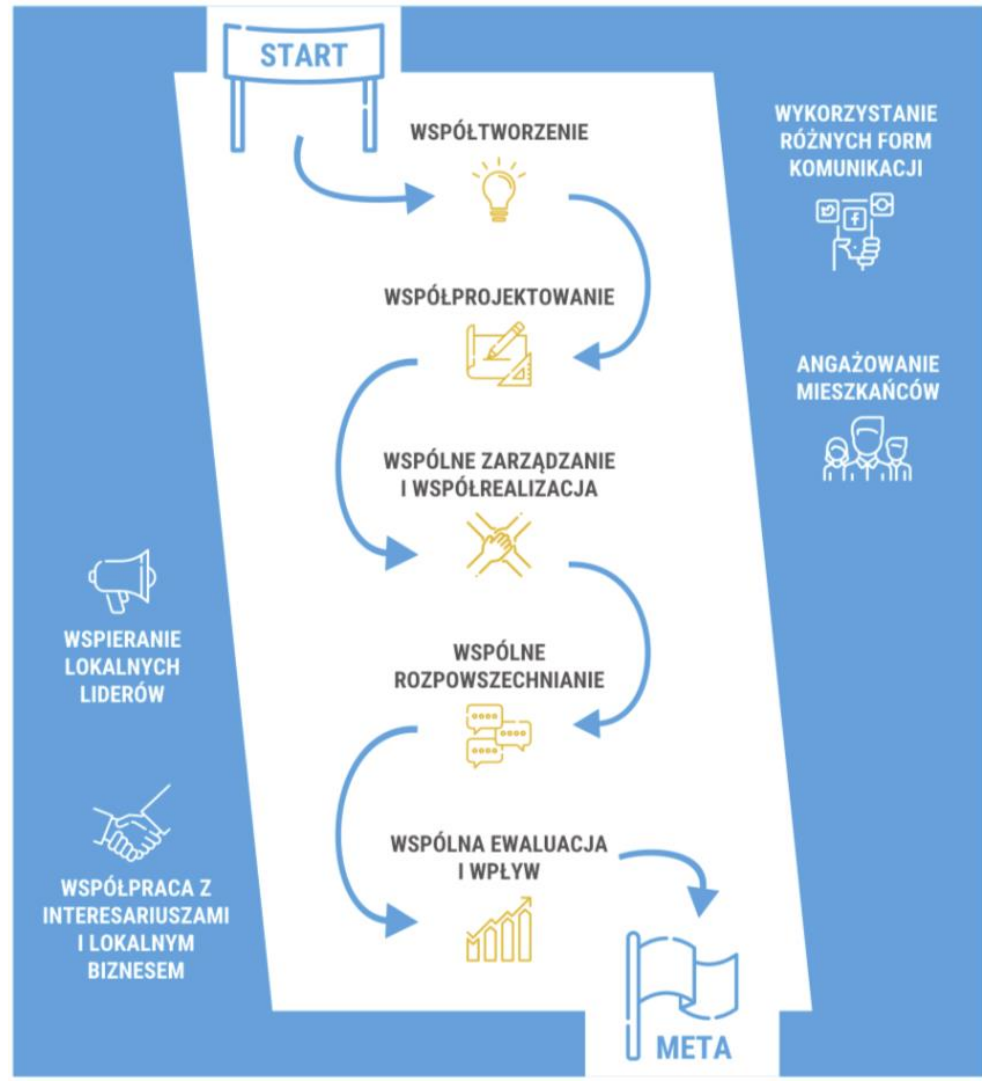
This project has received funding from the European Union's Horizon 2020 research and innovation programme under grant agreement No 770492.

COSIE

Przy współtworzeniu osoby korzystające z usług współpracują z profesjonalistami przy projektowaniu, tworzeniu i dostarczaniu usług.



This project has received funding from the European Union's Horizon 2020 research and innovation programme under grant agreement No 770492.



GLÓWNE ZALETY WSPÓŁTWORZENIA

Niektóre grupy i osoby, które zazwyczaj nie mają „głosu”, mogą zostać włączone do negocjacji i dialogu.

Różni interesariusze mogą uzyskać większą odpowiedzialność za różne etapy procesu opracowywania rozwiązań – zwiększa to motywację i zaangażowanie wszystkich uczestników.

GLÓWNE WADY WSPÓŁTWORZENIA

Ze względu na zaangażowanie dużej liczby interesariuszy projekt staje się złożony.

Zazwyczaj projekty są żmudne na poziomie zarządzania, a współpraca wymaga przejrzystości i częstotliwej komunikacji.

GLÓWNE ZALETY WSPÓŁTWORZENIA

Pojawia się możliwość dyskusji i refleksji z różnymi interesariuszami.

Istnieje możliwość łatwiejszego tworzenia sieci, co pozwala udostępniać informacje lepiej niż wcześniej.

GLÓWNE WADY WSPÓŁTWORZENIA

Cechy osobowe interesariuszy i ich relacje mogą być dość złożone. Różnice kulturowe i inne doświadczenia – chociaż dostarczają różnych perspektyw i ostatecznie wzbogacają proces – w codziennym funkcjonowaniu mogą przeciwdziałać współpracy lub co najmniej ją komplikować.

Umiejętności zarządzania projektami opartymi na współpracy są bardzo specyficzne i często aktorzy nie mają doświadczenia w otwieraniu się na współpracę.

KORZYŚCI

Współ-projektowanie usług może zwiększyć skuteczność oferowanych przez instytucje usług poprzez realizację następujących korzyści:

- zmniejszenie kosztów,
- poznanie potrzeb i wartości klientów/odbiorców usługi,
- zwiększenie motywacji pracowników instytucji,
- lepszy kontakt z interesariuszami usługi (kadrą kierowniczą, ustawodawcą czy instytucją finansującą),
- zmniejszenie ryzyka przy wprowadzaniu nowej usługi na rynek.



This project has received funding from the European Union's Horizon 2020 research and innovation programme under grant agreement No 770492.

PROPOZYCJA

AKTUALNIE

Wydział Partycypacji Społecznej

- **Wydział Partycypacji Społecznej realizuje zadania z zakresu:**
 1. zadań dotyczących partycypacji społecznej mieszkańców Wrocławia;

JUTRO

Wydział Partycypacji Społecznej i Współtworzenia



This project has received funding from the European Union's Horizon 2020 research and innovation programme under grant agreement No 770492.



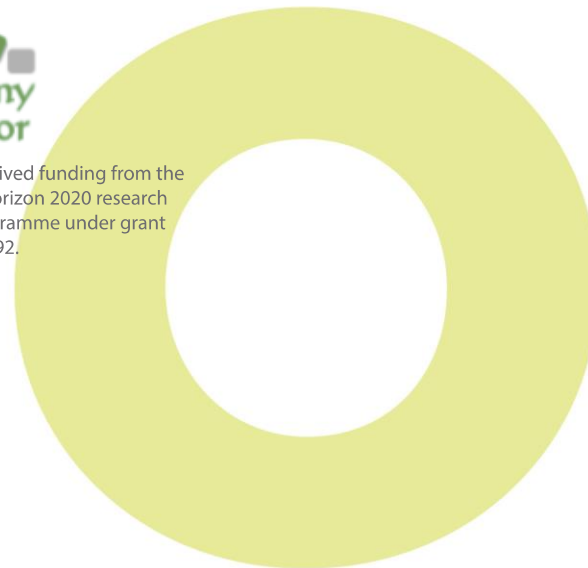
Uniwersytet
Wrocławski



COSIE



This project has received funding from the European Union's Horizon 2020 research and innovation programme under grant agreement No 770492.



This project has received funding from the European Union's Horizon 2020 research and innovation programme under grant agreement No 770492.

